



İŞİTSEL ÖĞRENME STİLİNE

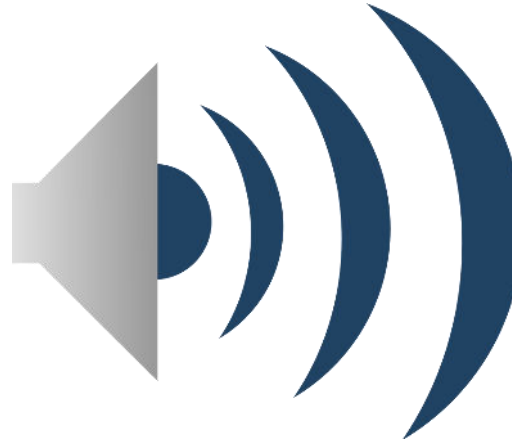
SAHİP BİREYLER

NASIL DAHA İYİ ÖĞRENİR ?

- * ***Arkadaşları arasında çalışma grupları oluşturmalı ve o gruplarla çalışmalıdır.***
- * ***Kendisine bir çalışma arkadaşı bulmalıdır.***
- * ***Öğrenmeleri gereken şeyleri yazıp yüksek ses ile söylemelidir.***



- * ***Önemli konuları yüksek sesle tekrarlamalıdır.***
- * ***Problem çözerken kendi sözcükleriyle yüksek sesle konuşarak çözmelidir.***
- * ***Tekrar ettiği konuları yüksek sesle okumalıdır.***



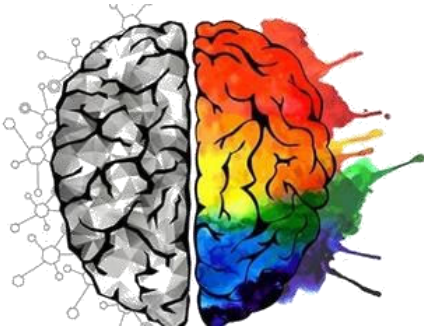
İŞİTSEL ÖĞRENME STİLİ

Adres: Tekke Mh. Altay Sk. No 38 Cumhuriyet
Ortaokulu Yanı
Telefon: (354) 212 11 00
Eposta: 208394@meb.k12.tr



İŞİTSEL ÖĞRENME STİLİ

Dinleyerek, tartışarak ve sık sık iletişim kurarak öğrenmenin baskın olduğu öğrenme biçimidir. Seminerler, ses kayıtları, müzik veya benzeri ses öğeleri işitsel öğrenme stiline hakim insanlara daha fazla hitap eder.



İŞİTSEL ÖĞRENME STİLİNE SAHİP BİREYLERİN ÖZELLİKLERİ

- * *İşittiklerini hatırlarlar.*
- * *Yazarken konuşurlar.*
- * *Uzun anlatımlarda bile anlatılanların içerisinde kaybolmazlar.*
- * *Müzik hatırlamalarını kolaylaştırır.*
- * *Pek çok kişi için bir anlam ifade etmeyen ses, ritim, melodi onların pek çok şeyi hatırlamalarını sağlar.*
- * *Gürültüden rahatsız olurlar.*



- * *Okumaktansa dinlemeyi tercih ederler .*
- * *İsimleri hatırlarlar.*
- * *Yüzleri hatırlamakta zorlanırlar .*
- * *Resimler ve resimli anlatımlardan rahatsız olurlar.*
- * *Dersin ahenkli ve melodik bir ses ile anlatılmasını isterler.*